

LOOKBOOK

été
| 2019



AGORA

AGORA'S STORY

Avant d'entrer dans le vif du sujet de ce nouveau lookbook, nous aimerions remercier tous ceux qui ont rendu cette aventure possible. Merci à nos clients, aux fidèles qui nous suivent depuis longtemps et aux nouveaux arrivants. Nous vous souhaitons à tous la bienvenue. À présent, plongeons dans notre lookbook d'été 2019. Nous sommes heureux de vous présenter les sept thèmes de la saison, conformes à notre leitmotiv : tout en un seul et même endroit. Découvrez des façons variées et originales de mettre en valeur de nombreux articles, dans la pure tradition d'Agora. En plus d'être frais, nos produits se déclinent en différentes gammes, pour satisfaire tous les goûts, toutes les envies. La composition de nos lookbooks cherche à montrer comment traduire une couleur ou une texture particulière dans le langage et l'art propres à la décoration florale et paysagère.

Cette saison estivale est particulièrement riche en possibilités artistiques, audacieuses et créatives, en couleurs, en textures, en motifs et en styles. Au fur et à mesure que nous affinons l'histoire de chaque thème, chaque élément trouve sa place par l'éveil de notre imagination et de notre créativité. L'été est le moment propice pour faire preuve d'audace et insuffler à vos créations l'intensité et l'éclat d'une chaude journée ensoleillée. Les moments forts de cette saison sont les Pops de couleurs, notamment ceux inspirés par l'art pop et abstrait des années 1960 et 1980, avec une touche moderne de néon. N'oublions pas non plus les prairies, où prennent forme l'intérieur vintage, les plantes sèches et le décor boisé ; ou cette façon particulière de donner vie au motif et à la texture de l'été grâce aux épaisses plumes et franges. Ensuite, nous voilà débarqués sur une île aux somptueux jardins d'été. Avant d'entamer ce voyage estival, commençons par découvrir les palettes de couleurs de la saison : corail, pastel et lavande. Le

contraste entre les tons transmet les histoires contradictoires dévoilées dans les décorations florales et paysagères de cet été.

Chaque concept est élaboré et redéfini en y insufflant l'ADN d'Agora, à base de passion, de travail, de dévouement et d'amour. La base même de notre ADN n'a pas changé depuis sa conception. Fondée par Marc et Gerd Van Turnhout-Nagels, Agora est devenue en 1981 une entreprise grossiste grâce aux efforts de la famille et à l'aide de notre équipe dynamique. Agora jouit d'une solide réputation, tant en Belgique qu'à l'étranger. Avec 5 Cash & Carries en Belgique et 18 en France, nos organismes acheteurs sont également implantés aux Pays-Bas, en France et en Italie.

Nous puisons notre inspiration ailleurs que dans notre secteur. Pourquoi ? Tout simplement pour apporter une note de fraîcheur, de nouveauté et d'innovation afin d'animer vos créations quotidiennes ou saisonnières. Notre processus créatif consiste à transposer les tendances estivales dans notre style propre. C'est ainsi que nous imaginons un mélange de macramé et de crochets sur fond de Delphinium blanc, de cactus dans la création de notre prairie occidentale, de marguerites dans des paniers tissés, d'orchidées sous-marines ou comme base de nombreux thèmes, de roses pour mettre en valeur la lavande, de célosies pour leurs notes de corail, d'hortensias pour la palette pastel ou encore de tournesols pour refléter nos étés ensoleillés...

Tout au long des sept thèmes, nous montrons que rien n'est impossible et dévoilons un univers où l'imagination rencontre la réalité, et où la réalité rencontre le monde fantastique de la décoration florale et paysagère.

CHAQUE CONCEPT EST ÉLABORÉ ET REDÉFINI EN Y INSUFFLANT L'ADN D'AGORA, À BASE DE PASSION, DE TRAVAIL, DE DÉVOUEMENT ET D'AMOUR.



Si vous souhaitez en savoir plus sur nos créations pour les prochaines saisons, veuillez consulter notre page d'ateliers. Un panel d'experts y propose des ateliers intelligents et passionnants, axés sur les aspects techniques et créatifs des éléments les plus inspirants de la saison.

Avec notre approvisionnement quotidien de végétations et de fleurs fraîches, notre large gamme de plantes d'intérieur et d'extérieur et notre décor conçu pour mettre en valeur nos articles, nous mettons à votre disposition aussi bien des classiques que les dernières tendances du marché. Et pour encore mieux vous servir, nous proposons également des heures d'ouverture flexibles, des promotions régulières, des informations sur les produits, des idées pratiques et des journées portes ouvertes... Ne retenez qu'une chose : chez nous, vous êtes toujours le bienvenu.

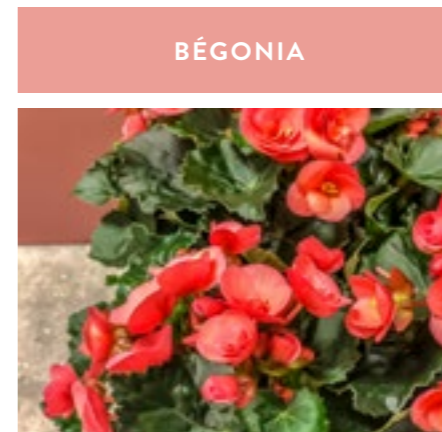
Cordialement,
Agora Group

La couleur en vogue **CORAIL**

L'exploration. Voilà l'idée qui a donné naissance à la couleur en vogue de la saison. Au sens propre comme au figuré, dans les fleurs et les plantes, le corail est représenté à travers différents styles et interprétations pour cette saison estivale. Explorez la variété de couleurs qu'offre la palette corail pour exprimer toute votre créativité.



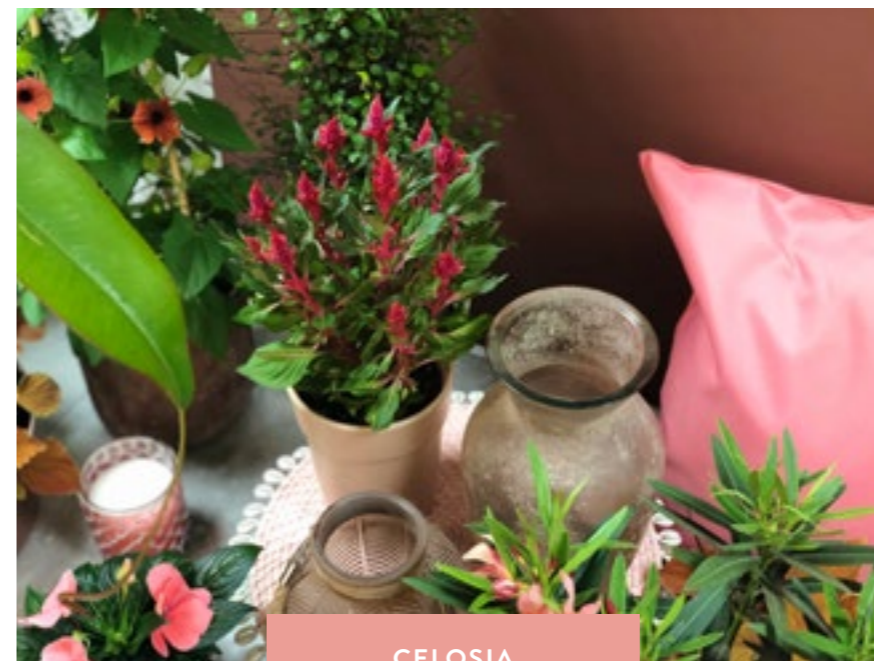
PHALAENOPSIS



BÉGONIA



GUZMANIA



CELOSIA



PIVOINE 'FLAME'

Combinez différentes teintes et formes pour jouer avec les dimensions. Les possibilités sont infinies. La beauté de cette couleur vient de son côté ludique. Elle vous permet d'aller au-delà de la simple sensibilité. Créez votre univers de coraux et plongez-y tête la première.



La vedette de votre **BOUQUET**

La vedette de votre bouquet sera sans aucun doute la *Celosia Argentea* (crête de coq), pour son interprétation à la fois littérale et métaphorique. Le corail se décline dans un éventail de teintes, des tons plus sombres jusqu'au spectre fluorescent. Profitez-en.



PIVOINE 'FLAME'

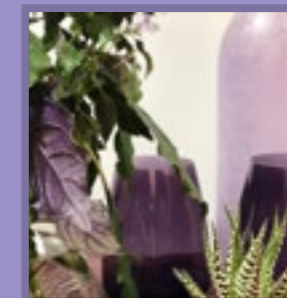
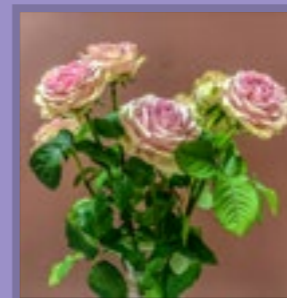


NÉPENTHÈS



Du Contexte
LAVANDE

Couleur cosmopolite, symbole de délicatesse, de beauté et de féminité. À la fois sophistiqués et doux, les tons lavande créent un cadre raffiné, surtout dans un intérieur d'été. Oubliez le traditionnel bleu plage, décalez vos couleurs estivales en les accompagnant de lavande.



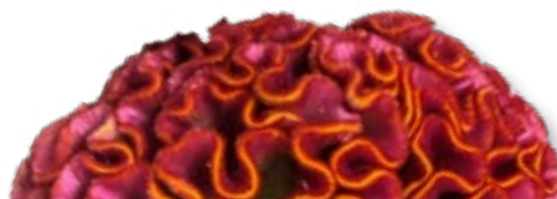
COLEUS



PIVOINE 'CORAL CHARM'



CÉLOSIE



Rafraîchissez VOTRE INTÉRIEUR D'ÉTÉ
EN LUI APPORTANT CETTE TOUCHE
ESSENTIELLE DE RAFFINEMENT.



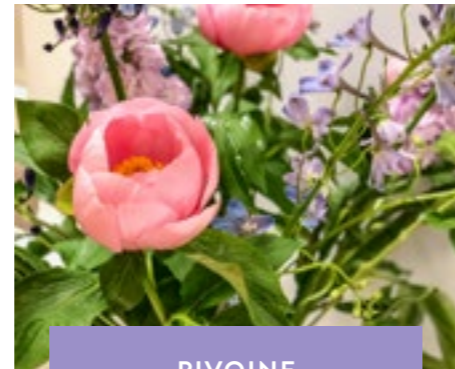
OSTEOSPERMUM



ROSE 'COUNTRY SPIRIT LOUISE'



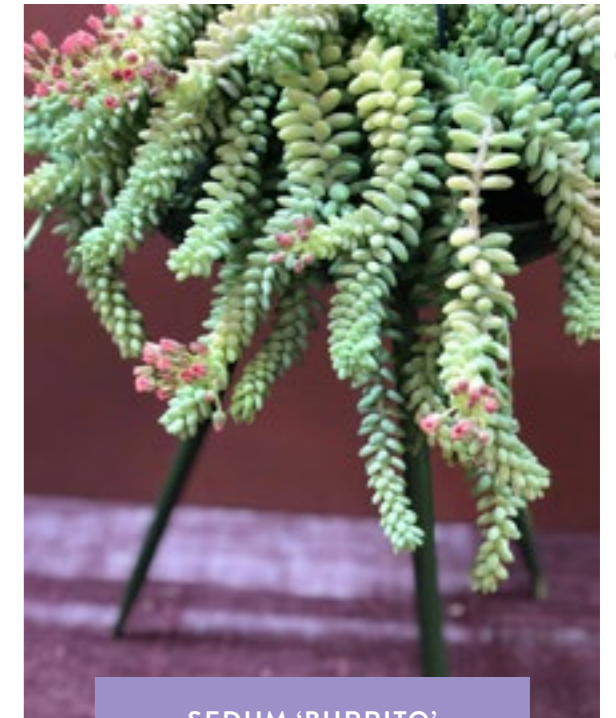
MATTHIOLA | PIVOINE



PIVOINE



SALVIA

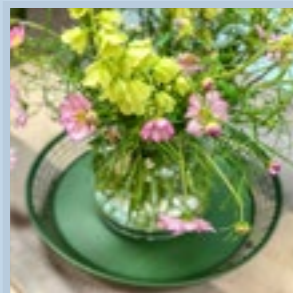


SEDUM 'BURRITO'

Cette couleur exceptionnelle qui se décline dans un large spectre peut compléter harmonieusement toutes les compositions. Mélangez des tons violets profonds aux tonalités lavande pour une atmosphère relaxante et raffinée. Une ambiance dont vous ne vous lasserez jamais.

Des tons doux **PASTEL**

Une ambiance légère accompagnée de tons pastel, doux et naturels. Ce thème assure une atmosphère calme et sympathique. Jouez sur les bleus doux, les roses et les jaunes pour attirer le regard dans votre jardin, en toute délicatesse.



PIVOINE



COSMOS

GERMINI JAUNE



Imaginez
**UNE CHAUDE
JOURNÉE D'ÉTÉ...**



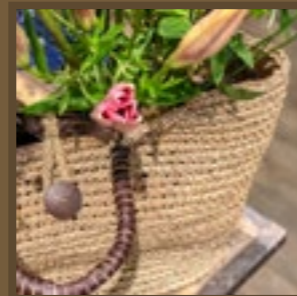
...agrémentée de nuages légers et d'une douce brise.
Préservez un éclat subtil en minimisant tout concept
d'excès, d'audace et d'impertinence dans une composition
qui ne manque toutefois ni d'éclat, ni de dynamisme. Une
conception sympathique idéale pour cette saison
chaleureuse.



Un intérieur fleuri **PRAIRIE**

Entrez dans un décor désertique digne du Far West, inspiré des grandes plaines de l'ouest de l'Amérique du Nord.

Ornez vos tables longues et plateaux en bois de bibelots, accessoires, lampes et bougies, pour une scénographie qui rappellera les boules de foin bercées par la douceur du vent. Accompagnez le tout d'une foison de feuilles et de fleurs fines et délicates.



BOUGAINVILLEA |
NERTERA GRANADENSIS

Transformez **VOTRE JARDIN EN VÉRITABLE PRAIRIE**

remplie de fleurs délicates, fragiles,
mais aux couleurs audacieuses.



Pour un look de prairie en intérieur, optez pour des montages de vases et de fleurs regroupés en mettant l'accent sur les styles vintage et classique. Si vous souhaitez créer une transition complète pour votre cadre estival, de l'intérieur vers l'extérieur, adoptez une variété de cactus et adoucissez l'aspect de leurs épines aiguës en ajoutant des éléments en bois faits à la main (ou qui y ressembleraient) et des cordes suspendues.



PIVOINE | GERMINI





Faites entrer le soleil dans votre salon, votre cuisine ou votre terrasse en ajoutant des fleurs jaunes et oranges vives. Complétez avec des bols en bois, en cuivre, en métal et des éléments en cuir ou similicuir, car une prairie est tout, sauf terne.



EUSTOMA | LYS



ANIGOZANTHOS

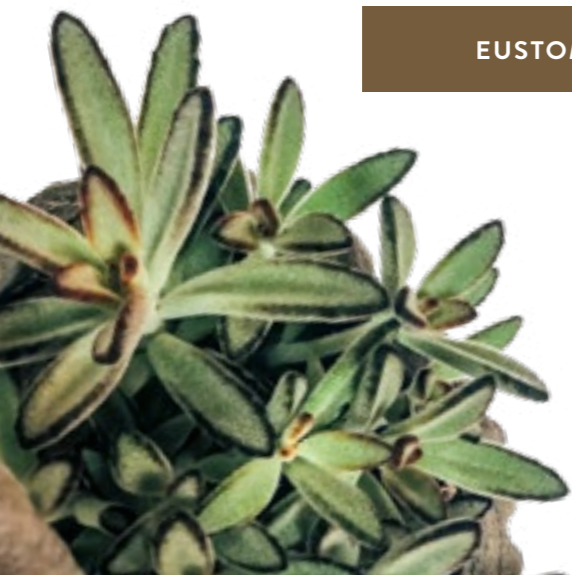


DELPHINIUM

EUSTOMA



FICUS GINSENG





Et pour le
"BOUQUET FINAL",

offrez à de petites orchidées un délicat lit
aquatique dans un bol en verre, afin d'ajouter une
oasis de fraîcheur à ce décor tranquille.



Duvet PLUME FRANGE

Un style à la fois léger, audacieux et somptueux. Les duvets, plumes et franges rassemblent trois tendances incontournables de la saison, pour un intérieur estival parfait. Ce thème propose un décor floral moderne et simple pour un intérieur net et chic.



CELOSIA | CHRYSANTHEMUM | TILLANDSIA



VANDA



Les fioritures DES ACCESSOIRES

comme les paniers en macramé soulignent la lumière et la légèreté tandis que celles des plantes se transposent dans l'imaginaire pour apporter à votre intérieur une ambiance relaxante. L'ajout de verres cristallins et de teintes vert foncé renforcera la fraîcheur de votre décor d'été.



TILLANDSIA



SI VOUS SOUHAITEZ
accentuer
**LA LÉGÈRETÉ
DES PLUMES,**

optez pour des tons oranges et roses vifs
et modernisez vos plateaux en ajoutant
des bols en verre remplis d'eau pour que
vos orchidées puissent s'y prélasser en
toute tranquillité.



TILLANDSIA



CHRYSANTHEMUM | DAHLIA



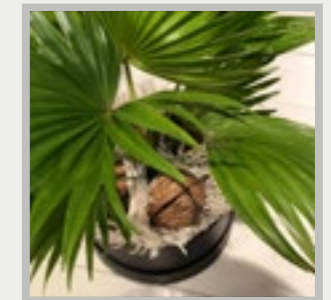
VANDA



Jardin L'ÎLE



Une véritable découverte. Partez en vacances... chez vous. Avec des filets, du macramé et du crochet, créez votre propre île. Décorez les paniers et abat-jours de coquillages à l'extérieur et créez une plage de fleurs et de plantes. Mettez-vous en mode vacances avec de légères touches de vert mélangées à des flashes d'orange.





Mettez-vous
EN MODE VACANCES

avec de légères touches de vert
mêlées à des flashes d'orange.



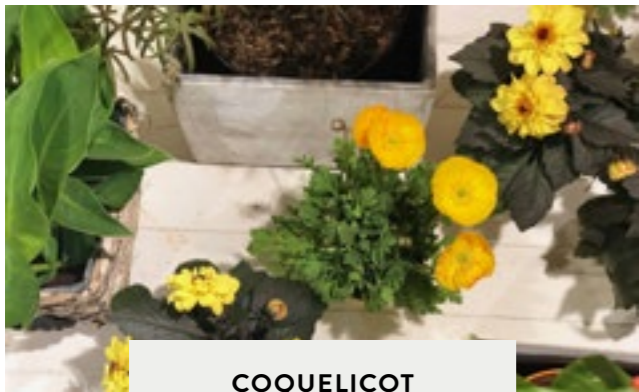
GLORIOSA



NERTERA GRANADENSIS



DAHLIA | ASTILBE | AGAPANTHUS | TANACETUM



COQUELICOT



CANNA





CAMPANULA | DELPHINIUM | ASTILBE



NERTERA GRANADENSIS

PANICUM | SANTINI 'MARIGOLD' |
CAMOMILLE | ZANTEDESCHIA



ZANTEDESCHIA

DELPHINIUM



PANICUM | GUZMANIA



TOURNESOL

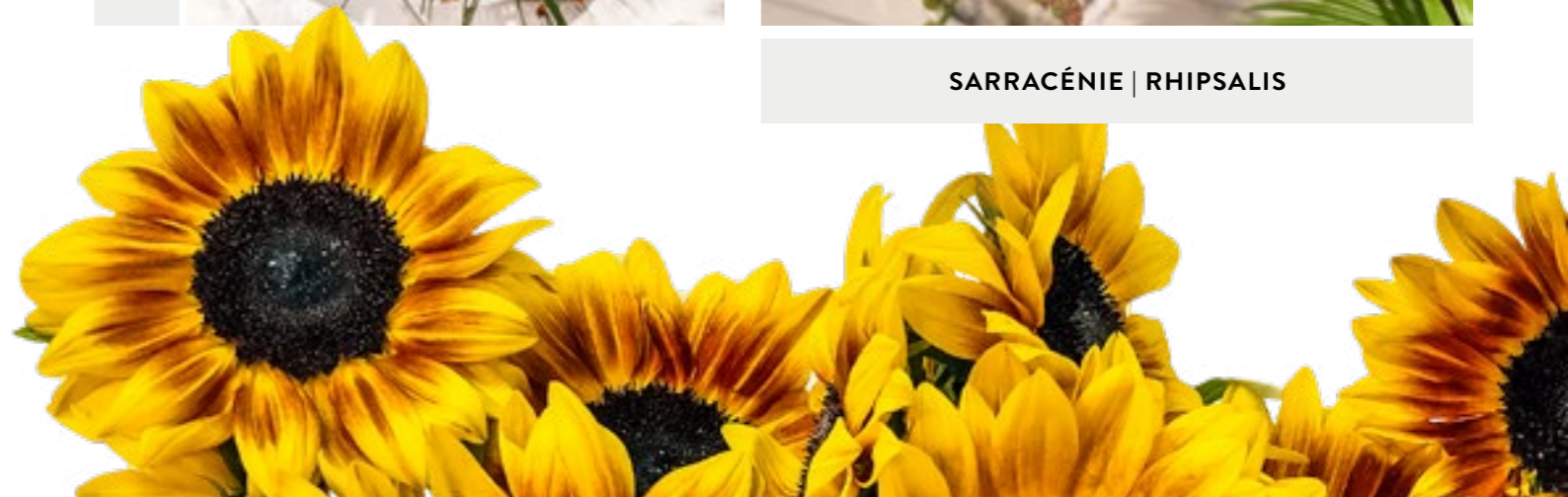


SARRACÉNIE | RHIPSALIS



Allongez-vous

entre des rangées de fleurs blanches extravagantes et d'élégants lys ou callas sur une plage de sable fin. Apportez le soleil dans votre maison de plage : placez de lumineux tournesols et admirez leur éclat. Ils brilleront pour vous tout l'été.





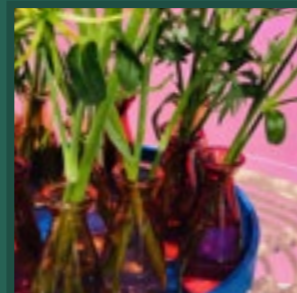
Dénichez **LA BEAUTÉ**

dans le désordre et ajoutez une variété de fleurs du genre orchidées, notamment la brassia. Combinez-les avec une subtile note de verdure, pour évoquer la nature et les tropiques dans un climat estival.



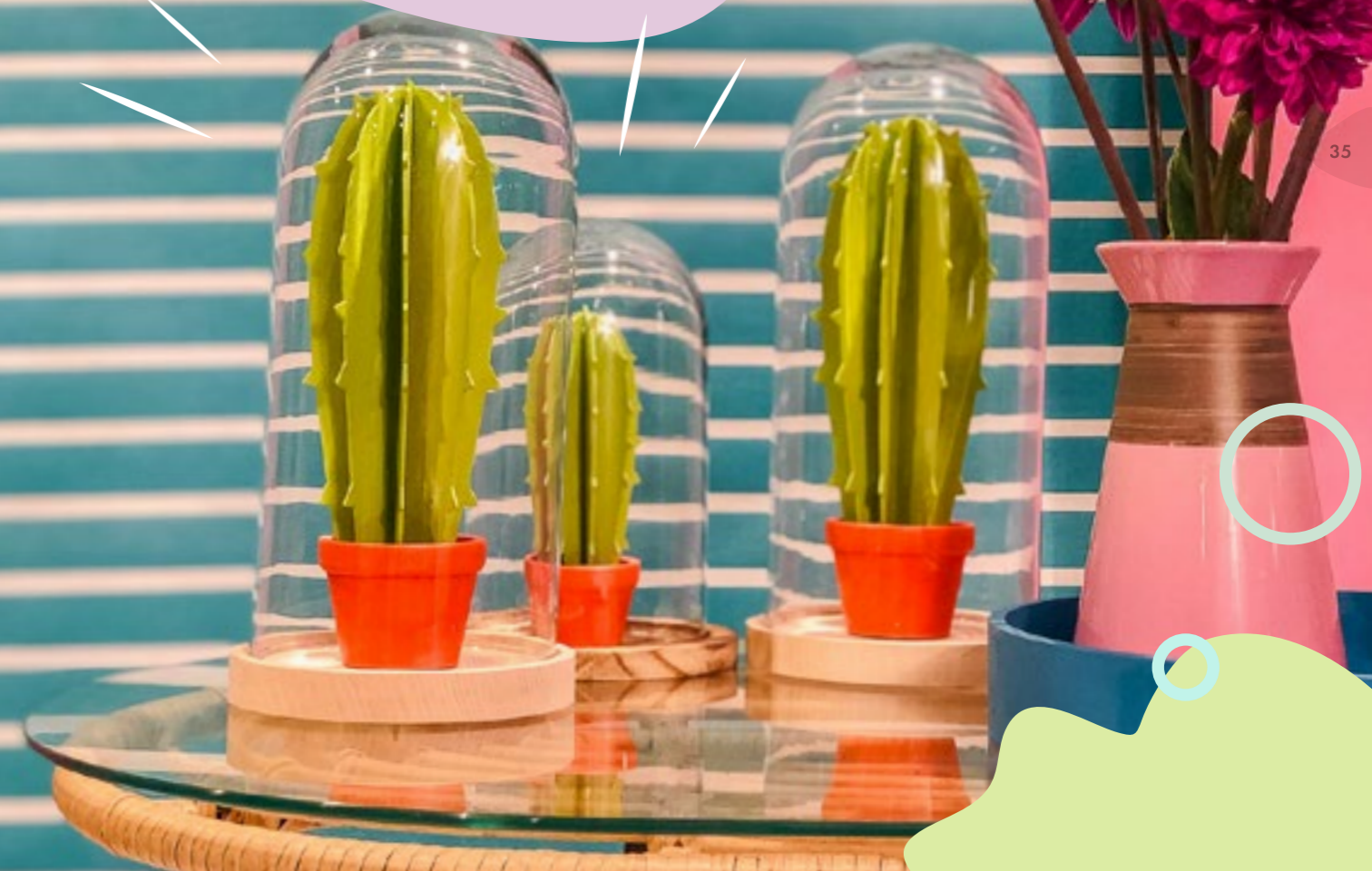
Néon POP

Des formes irréelles, des couleurs éclatantes, un concept iconique, abstrait, perturbateur... Inspiré de l'art moderne et pop, de Warhol et Lichtenstein, associé à la mode des années 1980, NÉON//POP est l'arc-en-ciel de cet été.



Une saison riche EN FORMES ET EN CRÉATIONS FANTASQUES ET ABSTRAITES

pour rendre l'impossible possible.
L'imagination se concrétise par des fleurs, des plantes et des accessoires fantaisistes dans les couleurs élémentaires que nous apprenons dès notre plus jeune âge.





GLORIOSA



Audacieuses
ET SANS COMPLEXES,
ces couleurs osent tout. Concentrez dans votre décor les teintes les plus vives en jouant avec le spectre extravagant de l'arc-en-ciel.



DAHLIA





Non seulement
CE DÉCOR DÉFINIT CE
QUE VEUT DIRE "ÊTRE
FANTASISTE",
mais il va encore plus loin.



DAHLIA



GLORIOSA



BUPLEURUM | DELPHINIUM |
ZANTEDESCHIA



COQUELICOT

GERMINI



Osez réunir

les couleurs

LES PLUS FOLLES

Laissez votre décor s'exprimer haut et fort. La retenue n'existe plus quand il est question de Néon ou de Pop. Brillez encore plus que le soleil de midi.

AGORA EXPERT

CONSEILS D'ÉTÉ DE NOTRE EXPERTE

FRIEKE RENDERS

“CONTINUEZ À EXPLORER ET OSEZ ESSAYER DIFFÉRENTES CHOSES. OSEZ SORTIR DE VOTRE ZONE DE CONFORT. PUIS, RÉPÉTEZ ENCORE ET ENCORE POUR MAÎTRISER LA TECHNIQUE ET LE STYLE.”



Dès 1977, Frieke a suivi une formation en conception de bouquets de mariée et de décorations florales. Elle s'est ensuite formée à la confection de vêtements dans le domaine de la mode. Elle a découvert que les acquis de son apprentissage sur le monde de la mode et les couleurs pouvaient être rattachés à l'univers des fleuristes. Alors qu'elle décidait de se lancer dans le secteur floral, elle a suivi une formation théorique sur les plantes et les fleurs. Aujourd'hui, après 18 ans comme fleuriste et 23 ans chez Agora [de créatrice de bouquets à styliste], elle a collaboré à la création de ce lookbook.



Optez pour des couleurs douces et jouez avec différentes structures d'une même variété de fleurs pour un rendu romantique.

[Conseil de style: Célosie et Beaumont]

Thème de couleur

Choisissez une couleur pour un thème, puis créez un tableau d'inspiration. Vous vous assurez ainsi de savoir par où commencer et dans quelle direction aller. Ensuite, essayez différentes couleurs. À partir de là, choisissez un morceau de tissu. Travaillez avec des tissus pour compléter les couleurs de base. Utilisez des tissus pour créer du papier peint et des imprimés, afin de bien compléter le style du thème.

Osez

vous devez combiner une variété de couleurs, alors n'ayez pas peur d'explorer la synergie des couleurs des fleurs.

Ton sur Ton

Combinez certaines couleurs, en particulier celles qui se complètent: des couleurs de la même structure et du même type. Cela donne une création classique, mais moderne.

Pop

Mélangez tout — vous pouvez obtenir des associations audacieuses en combinant par exemple des teintes pastel et vives.

“.....LE RESENTI ET LA PASSION SONT ESSENTIELS [EN TANT QUE STYLISTE FLORAL].”



Nous présentons ici deux arrangements très différents, mais qui se complètent dans ce thème. Le premier est plus doux, avec les pivoines et les germinis.

Une touche de dahlia apporte un tout nouveau look. Remarquez les différentes formes de ce bouquet, la rondeur associée aux pointes.



Pour une présentation plus intéressante, créez des lignes avec une peinture en aérosol et laissez la peinture s'égoutter naturellement. Travaillez avec la gravité pour cet effet.

Beaumont

Créez un bouquet à partir de chaque type de fleurs. C'est la dernière tendance, et les possibilités sont infinies. Essayez, osez montrer quelque chose de différent. «Ne vous limitez pas à vos goûts personnels, cela pourrait finir par être ennuyeux. Soyez audacieux.»

Les formes

Utilisez la forme des fleurs comme base. Cherchez les accessoires qui s'harmonisent le mieux avec les formes des fleurs. Chaque forme de fleur vous offrira une variété de styles différents. Racontez une histoire.

Structure

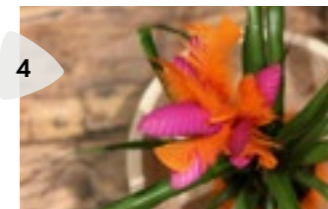
Choisissez d'abord la structure des vases ou des pots. Concentrez-vous ensuite sur la substance : les éléments qui entrent à l'intérieur de la structure [c.-à-d. les plantes, les fleurs, les éléments de décoration...].

“Trop, c'est trop !”

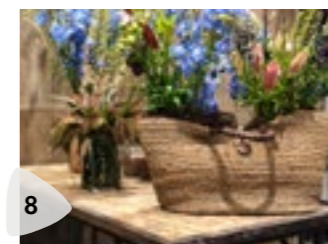
Le matériel

Cette rubrique regroupe les branches, les feuilles, les plumes, les perles ou tout autre décor que vous souhaitez ajouter. Avant de choisir, réfléchissez bien et visualisez le type de matériel qui rehaussera le mieux les détails de votre création.

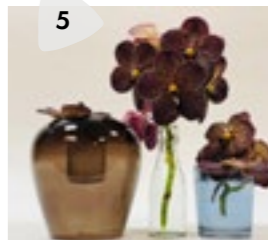
« Il est important d'avoir le bon style pour votre vitrine et votre magasin, alors prenez votre temps pour obtenir les meilleurs résultats. »



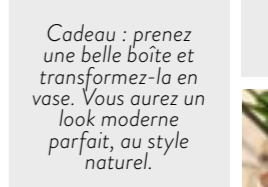
Les plumes ne sont pas limitées à la période de Pâques ; elles sont aussi parfaites pour l'été, comme partie intégrante des plantes. Le Tillandsia apportent une touche très intéressante parce qu'il est facile d'y attacher des plumes. Appliquez de la colle (avec un pistolet à colle) à basse température afin d'éviter la surchauffe et de vous assurer que les plantes ne brûlent pas.



Les sacs de plage et ceux en macramé sont à la mode en ce moment. Utilisez-les en guise de vase ou de pot.



Séparez les fleurs d'une grande branche. C'est plus facile. Utilisez des tiges de la taille appropriée pour vous assurer qu'elles atteignent l'eau dans le bol. Cela donne un aspect très naturel.



Cadeau : prenez une belle boîte et transformez-la en vase. Vous aurez un look moderne parfait, au style naturel.



Phalaenopsis/orchidée: pour un effet relaxant, laissez-les pendre au lieu de les attacher avec des clips.

“APRÈS 18 ANS COMME FLEURISTE, L'IMPROVISATION M'A BEAUCOUP APPRIS. J'AVAIS PEU DE RESSOURCES AU DÉBUT, MAIS C'EST UN BON APPRENTISSAGE PARCE QU'ON APPREND À ÊTRE CRÉATIF EN UTILISANT CE QU'ON A.”

RENDEZ-NOUS VISITE SUR
WWW.AGORAGROUP.COM

ET DANS UNE DE
NOS FILIALES
CASH & CARRY !

Nous invitons tous les professionnels à découvrir les possibilités nombreuses et variées qu'offrent nos beaux produits frais, de toutes les gammes de fleurs, plantes et accessoires.



Ateliers AGORA ACADEMY

AGORA KONTICH
23 / 09 / 19
Créations automnales uniques | *Sören Van Laer*
14 / 10 / 19
Décoration de tables festive | *Chantal Post*
18 / 11 / 19
Couronnes de Noël alternatives | *Stefan Van Berlo*



AGORA LIÈGE
07 / 10 / 19
Créations automnales uniques | *Sébastien Dossin*
13 / 11 / 19
Noël avec l'ambiance des fleurs | *Olivier Seghin*

**AGORA LIÈGE
COURTRAI**
10 / 10 / 19
Créations automnales uniques | *Moniek Vanden Berghe*
21 / 11 / 19
Couronnes de Noël alternatives | *Sören Van Laer*

AGORA NIVELLES
30 / 09 / 19
Créations automnales uniques | *Mélanie Mertens*
04 / 11 / 19
Couronnes de Noël alternatives | *Sören Van Laer*

SAVE THE DATE
PORTES OUVERTES
02/09 & 03/09
KEIZERSHOEK 312
2550 KONTICH, BELGIUM

CHECK OUT
AGORA'S SUMMER LOOKBOOK 2019
#SummerWithAgora

 @AgoraBelgium  @agoragroup_



WWW.AGORAGROUP.COM

**BEURS | FOIRE
AKSENT COLLECTION
SPRING/SUMMER 2020
PRINTEMPS/ÉTÉ 2020**

OP AFSpraak
VAN 17 JUNI TOT 13 JULI

SUR RENDEZ-VOUS
DU 17 JUIN AU 13 JUILLET



SAVE THE DATE

**JOURNÉES PORTES OUVERTES
2 ET 3 SEPTEMBRE 2019**

KONTICH, BELGIQUE
KEIZERSHOEK 312, 2550 KONTICH

FOLLOW US

Nous partagerons toutes nos inspirations estivales et d'autres photos de notre Lookbook tout au long de la saison.

 @AgoraBelgium  @agoragroup_



#LÉTÉAVECAGORA

| Été 2019



AGORA4GROUP.COM